

ATELIER LE MIDI

La Croisière

1 Morgane Porcheron

Sans titre - 2020

Plâtre, branches, feuilles et grillages

2 Léa Dumayet

Série photographies *Ping-Pong* - 2022

Impression lambda papier argentique, contre-collées sur plaque d'aluminium

3 Morgane Porcheron

Fragments marins - 2021

Béton, terre cuite, éléments divers

4 Dimitri Procofieff

Quatre chaises pour Am-stram-dam - 2021

Huile sur toile

5 Morgane Porcheron

Novembre/décembre 2021 - 2022

Linogravure d'éléments récupérer, frottage, encre et crayon

6 Dimitri Procofieff

Dans dents - 2022

Plâtre sur marbre

7 Ekaterina Costa

Nothing to Lose but the Sky - 2022

Tirages pigmentaires sur papier awagami, tubes et câbles en acier, aimants

8 Dimitri Procofieff

Faille dans le geyser - 2022

Huile sur toile,

9 Fanny Papot

Jour Blanc #0 - 2022

Bois de peuplier, plâtre, plexiglass, leds et Arduino

10 Morgane Porcheron

Tirage de la série *Captations aléatoires* - 2022

Cyanotype

11 Jeong Soo Joh

Sans titre - 2021

Encre de chine sur papier

12 Léa Dumayet

Série petites sculptures - 2021

Éléments naturels et industriels

13 Ekaterina Costa

Dessins issus de la série *Rooms* - 2022

Encre sumi sur papier gampi

14 Morgane Porcheron

Rejet marin - 2021

Chaussures de l'artiste, colle, coquillages, cailloux, briques polies et algues

15 Jeong Soo Joh

Série sans titre - 2022

Encre de chine sur papier

16 Léa Dumayet

Marrée basse - 2021

Tube de cuivre, élastique noir, huître

17 Dimitri Procofieff

Consumed energies - 2017

Huile sur toile

18 Dimitri Procofieff

Une arrête dans l'assiette - 2017

Huile sur toile x2

19 Dimitri Procofieff

De l'impossibilité d'être un âne - 2020

Huile sur toile

20 Dimitri Procofieff

Blanc de plomb sur voilier de cosmos - 2022

Huile sur toile et enclume

21 Morgane Porcheron

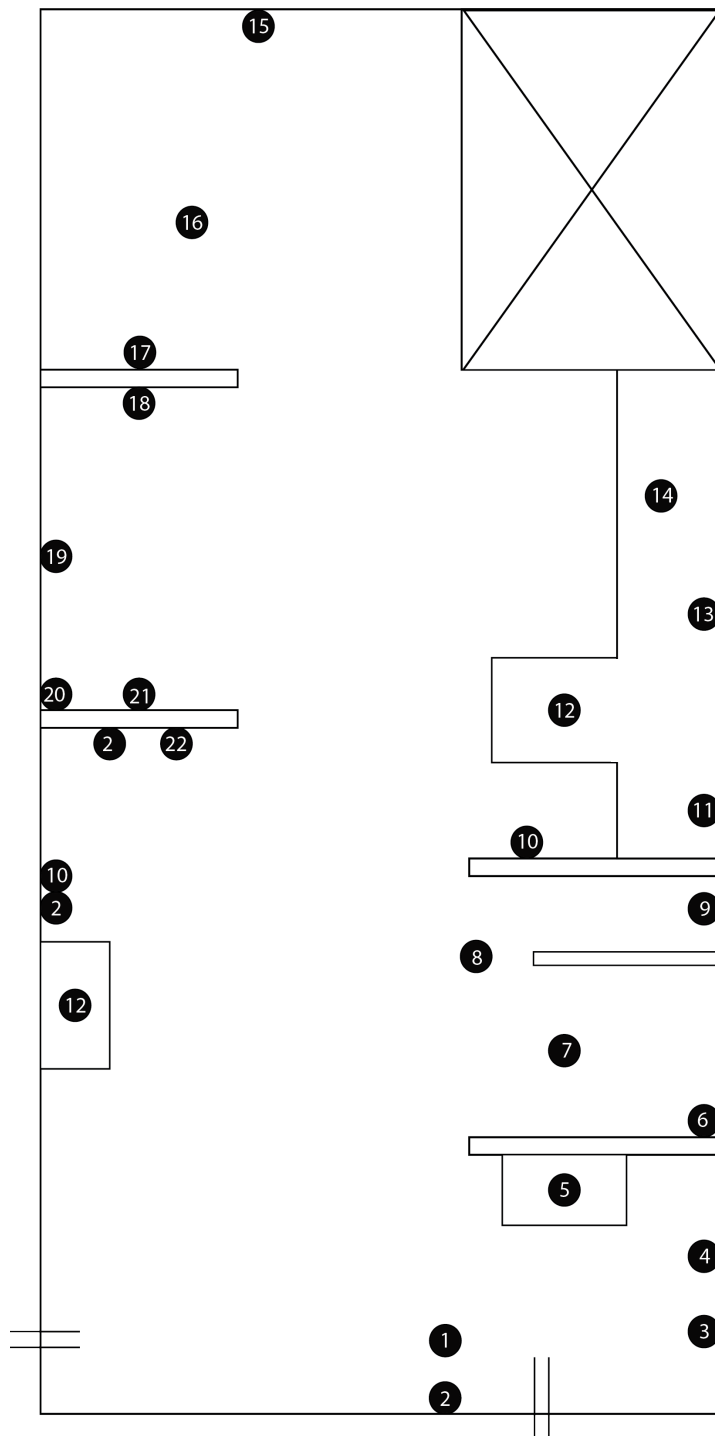
La mue du chêne - 2019

Plâtre, brou de noix et pigment jaune

22 Morgane Porcheron

Trouvilles quadrillées - 2022

Béton, carrelages, céramique, éléments récupérés



LA CROISIÈRE

UN PARCOURS D'ART CONTEMPORAIN DE LA JEUNE CRÉATION MONTREUILLOISE

24 - 26 juin 2022

Atelier Le Midi

52 rue du midi, 93100, Montreuil

Ekaterina Costa, Léa Dumayet, Jeong-Soo Joh,
Fanny Papot, Morgane Porcheron, Dimitri Prokofieff

La croisière 2022 - Comment iels cherchent

A Fairplay, Flamme, Âme Nue, Non-Etoile, Mama Goose, le Midi, il y a des œuvres aux murs, aux sols, peintes, sculptées, projetées ou vivantes parfois, qui viennent s'activer à un moment du samedi, du dimanche.

Certaines vous parleront, vous donneront envie d'aller y comprendre plus loin comment les artistes les ont créées, remueront quelque part un souvenir de ce soir au bord du canal où, seront celles d'un artiste que vous connaissez, ou croyez connaître, et d'autres pas, d'ailleurs.

Une intuition ? La rencontre que vous ferez avec elles, ces oeuvres, ne regarde que vous.

Un seul conseil, alors, peut-être.

Autour de ces œuvres, durant trois jours, il y a dans chaque atelier des artistes.

C'est ici qu'ils travaillent, créent, dorment parfois peut-être, décident des suites à donner aux règles de vie commune, font un peu la fête, même si les voisin-es tout ça.

Peut-être pourriez-vous profiter de cette occasion, six expositions organisées par les artistes elleux-mêmes, offrant leurs œuvres et leur cadre de pas mal de vie, pour leur poser quelques questions ?

Comment iels cherchent. Comment iels créent. Quels sont les rituels qui rythment leur quotidien de création. Quelles causes poétiques ou militantes ou les deux animent leur dernière production. Quelles sont les œuvres qu'ils considèrent ratées, dès leur création ou désormais, et qui végètent peut-être dans un coin d'atelier, ou sont devenues déjà d'autres. Comment se passe la vie commune entre peintres et sculpteur-ices, lève-tard et couche-tôt, ceux qui font partie des murs et les autres, qui viennent d'arriver. Comment sont iels arrivé-es là, à cette pratique ou cet atelier. Qu'est-ce que ça peut bien vouloir dire, d'être artiste aujourd'hui.

Et, à la manière de Camille Bardin à la fin de chaque épisode de Présent-e, vivent-iels de leur art ?

La Croisière est un événement singulier : c'est une sorte de festival, d'exposition géante et fragmentée, pensée dans son intégralité par et pour les artistes. Leurs envies ? Se rencontrer, vous rencontrer, que vous rencontriez leur travail, l'endroit où il est pensé, conçu, produit, et donner à voir une scène qui n'a peut-être en commun que le fait d'avoir choisi de montrer ensemble, et les conditions communes pour le faire. De se trouver à produire, à plusieurs, à Montreuil, aujourd'hui. Et de vouloir vous y accueillir.

A l'entrée de chaque exposition, la parole de ces artistes flotte dans l'espace, assemblée pour l'occasion, offrant un aperçu de ce qu'ils ont à dire. Le plus simple, pourtant, sera toujours de leur poser la question.

Samuel Belfond